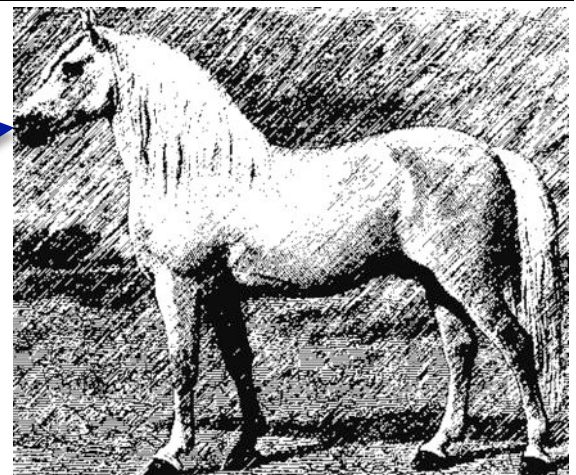


**Fachausdrücke für die Körperteile des Pferdes.  
Zeichne Bezugspfeile:**

- die Nüster ...*die Nase* .....
- die Fessel.....
- der Huf .....
- die Mähne .....
- der Widerrist.....
- die Kruppe.....
- der Schweif .....



**Erkläre:**

- Rappe...*ein schwarzes Pferd* .....
- Schimmel .....
- Hengst.....
- Vollblut .....
- Mähre .....

- Fohlen .....
- Stute .....
- Klepper .....
- Füllen.....

**Was sagst du zu einem weißen Schimmel oder einem schwarzen Rappen?**

.....

**Die drei Gangarten des Pferdes:**

.....

**Erkläre die folgenden Redensarten:**

das Pferd beim Schwanz aufzäumen .....

auf dem hohen Ross sitzen .....

Keine zehn Pferde bringen mich dahin! .....

Einem geschenkt Gaul schaut man nicht ins Maul. ....

.....

**Verschiedene Pferde. Welche davon sind keine Pferde?  
Kennzeichne diese (x):**

- |               |                      |              |   |             |            |
|---------------|----------------------|--------------|---|-------------|------------|
| Karregaul     | Ackergaul            | Feuerross    | X | Falbe       | Fuchs      |
| Zelter        | Wildpferd            | Mustang      |   | Wallach     | Flusspferd |
| Schaukelpferd | Equus ferus caballus |              |   | Zirkuspferd |            |
| Dampfross     | Steckenpferd         | Schlachtross |   | Haflinger   |            |
| Springer      | Zebra                | Walross      |   | Zentaur*    |            |

\* Beim Zentaur (oder Kentaur) ist es schwierig zu entscheiden, ob Pferd oder nicht. Wieso?

.....

