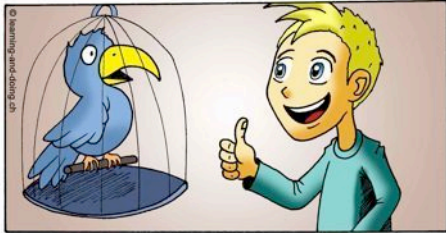
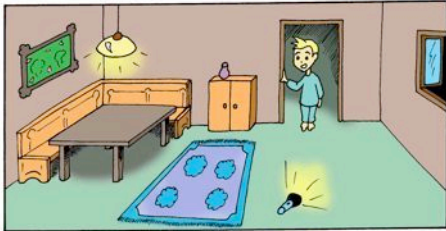
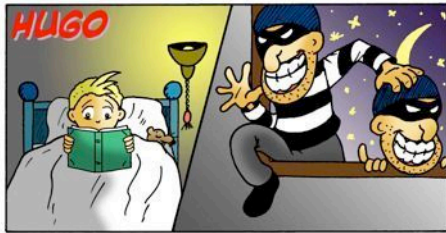


Der Erzählkern ist der Haupthandlungsstrang einer Geschichte. Er beinhaltet das Wichtigste der Geschichte. Dass Hugo im oberen Stock im Bett liegt, dass Einbrecher durchs offene Fenster steigen, das gehört beides zum Hauptstrang. Dass Hugo vielleicht gerade einen spannenden Krimi liest, warum das Fenster offen stand, das sind Nebenstränge, die zwar interessant sind und die Erzählung noch spannender machen, die aber nicht zum Erzählkern gehören. Mit der ausgestalteten Erzählung musst du beim Leser - auch ohne dass er die Bilder sieht - Kino im Kopf erzeugen.



ERZÄHLKERN

Nomen und Verben,
wenig Adjektive. kurze
Sätze, knapp, nüchtern.

DIE AUSGESTALTETE ERZÄHLUNG

Treffende Wortwahl, farbig schildern, spannend erzählen,
Vergleiche machen.

Einleitung

.....
.....
.....
.....
.....

Hauptteil

.....
.....
.....
.....
.....
.....
.....
.....
.....
.....
.....
.....
.....
.....
.....
.....
.....

Ausklang

.....
.....
.....