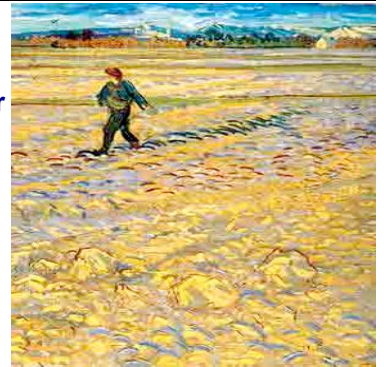


Alphatier Anthropologie Barbar Bürger Elite Herdentier Homo faber  
Homo ludens Homo sapiens Homunkulus humanitär Klon Liliputaner  
Mentalität Misanthrop Mob Omegahuhn Optimist Otto Normalverbraucher  
Pessimist Philanthrop Primaten Roboter Spießbürger Zoon politikon



Das Adjektiv ...*humanitär*... bedeutet *menschenfreundlich, wohl­tätig*.

Ein kulturloser, roher und ungebildeter Mensch ist ein .....

Ein ..... ist ein kleinlicher, sehr engstirniger Mensch.

Ein Mensch, der immer tut, was die andern tun, ist ein .....

Als Mitglied einer politischen Einheit wie Gemeinde oder Staat heißt der Mensch .....

Die Wissenschaft vom Menschen und den Menschenrassen heißt .....

Die ..... besteht aus Menschen, die sich von der Masse abheben.

Ein ..... ist eine gemeine, rohe und niedrig handelnde Masse von Menschen.

Der lateinische Ausdruck für den spielenden und schöpferischen Menschen ist .....,

für den tätigen Menschen, der mit Werkzeugen und technischen Hilfsmitteln die Natur zähmt,

....., den Menschen als vernunftbegabtes

Wesen ..... und für den Mensch als von seiner

Natur her geselliges Wesen .....

Ein künstlich erzeugter Mensch ist ein .....

Ein ..... ist ein Mensch, der einem andern

genetisch oder bildlich gesprochen völlig gleich ist.

Einem hinsichtlich seines Denkens, seiner Erwartungen und seines

Konsumverhaltens gewöhnlichen Durchschnittmenschen sagen wir

.....

Ein ..... ist ein Menschenfeind oder

Menschenhasser; einem Menschenfreund hingegen sagen wir

.....

Die allgemeine geistige Einstellung eines Menschen oder einer

Menschengruppe heißt .....

Ein im Aussehen einem Menschen nachgebildeter Automat, der

anstelle eines Menschen Arbeiten verrichtet, heißt

.....

Sehr kleinwüchsige Menschen heißen nach einem Roman von Jonathan Swift .....

Ein Mensch, der sich in einer Gruppe stets als Anführer hervortut, ist ein ..... (das

kann auch ein Tier sein) - wer sich hingegen stets von den andern gegängelt fühlt, der bezeichnet sich

scherzhalfterweise als das „.....“.

Die zoologische Bezeichnung für Menschen, Affen und Halbaffen ist .....

Ein Mensch, der an allem nur die beste Seite sieht und ein Kreuzworträtsel mit Kugelschreiber löst, ist

ein....., einer hingegen, der stets schwarz sieht und die Kreuzworträtsel mit

Bleistift und bereitgestelltem Radiergummi löst, den nennen wir.....

Der **Mensch** (*Homo sapiens*, lat., verstehender, vernünftiger Mensch) gehört als höheres Säugetier aus der Ordnung der Primaten zur Unterordnung Trockennasaffen und dort zur Familie der Menschenaffen (*Hominidae*). Der *Homo sapiens* entstand in Afrika vor rund 200 000 Jahren. Die Schimpansen sind dem Menschen stammesgeschichtlich am nächsten verwandt; in Bezug auf die Gene ist der Mensch jedoch den Gorillas am ähnlichsten. Die **Weltbevölkerung** des Menschen beträgt heute mehr als siebeneinhalb Milliarden Individuen. Durch seine Fähigkeit, begrifflich, das heißt in Abstraktionen zu denken und dies entsprechend in Sprache ausdrücken zu können, nimmt er gegenüber anderen Tieren eine Sonderstellung ein. Der englische Philosoph **Thomas Hobbes** formulierte 1794 in seinem staatsphilosophischen Werk „Leviathan oder Der kirchliche und bürgerliche Staat“ folgenden Satz: „Der Mensch ist dem Menschen ein Wolf.“ Damit will er sagen, dass der Mensch der gefährlichste Feind der Menschheit ist.